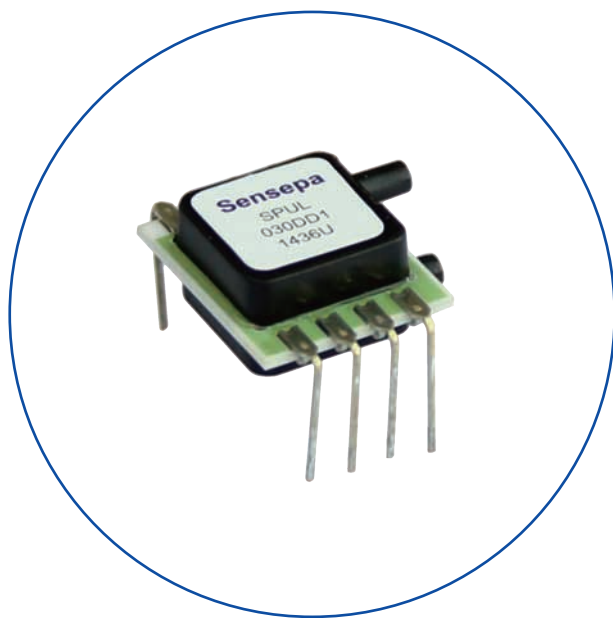


16

Calibration
pressure/

校验型压力传感器 SPU 系列

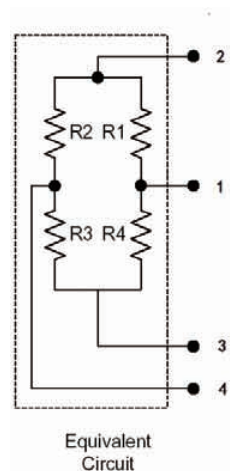


产品特点

- 温度补偿
- 零点和满量程校准
- 可5V工作
- mV信号输出
- 可接受非标定制
- 1 In H₂O 到150 Psi 压力量程

技术特点 除非另有说明外,所有参数均在 25℃和5Vdc供电

特性	最小值	典型值	最大值	单位
供电电压		5.0	12.0	Vdc
压力量程	0.02		150	Psi
零点输出	-0.5	0	0.5	mV
输入阻抗		12		kΩ
输出阻抗		3		kΩ
精度		±0.1		%FS
共模压力		10/Inch 50/Psi		psig
补偿温度	0		+70	℃
工作温度	-25		+85	℃
储存温度	-45		+125	℃



订购信息

SPU	L10	D	D1
系列	量程	类型	引嘴方向
		G=表压 A=绝压 D=差压	D1=同向引嘴 D2=反向引嘴
L01=1 In H ₂ O L02=2 In H ₂ O L05=5 In H ₂ O L10=10 In H ₂ O L20=20 In H ₂ O L30=30 In H ₂ O	005=5 Psi 015=15 Psi 030=30 Psi 100=100 Psi 150=150 Psi		

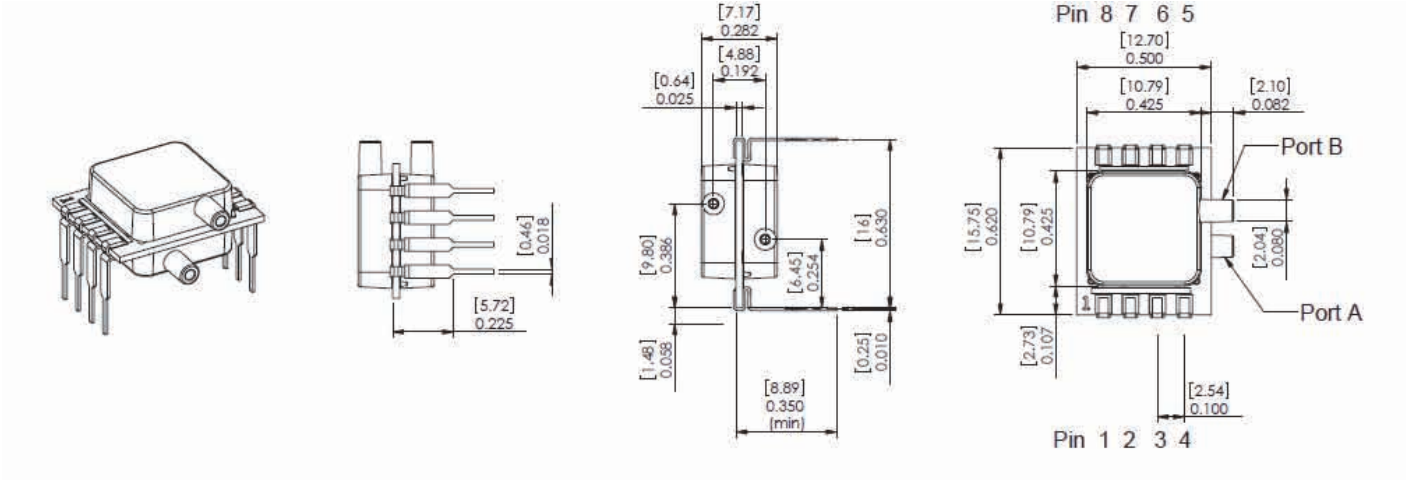
注意:

引脚定义整个系列是一样的,但零点满度输出和桥路电路各量程有所不同.

管脚	说明
1	电源负
2	输出正
3	电源正
4	输出负
5	空
6	空
7	空
8	空

特性	满量程输出(mV)			破坏压力(Psi)
	最小值	典型值	最大值	
SPUL01...	6	7	8	3
SPUL02...	9	10	11	3
SPUL05...	14	15	16	6
SPUL10...	19	20	21	6
SPUL20...	19	20	21	6
SPUL30...	19	20	21	6
SPU005...	24.5	25	25.5	10
SPU015...	37.0	37.5	38.0	60
SPU030...	37.0	37.5	38.0	90
SPU100...	41.0	41.5	42.0	200
SPU150...	37.0	37.5	38.0	200

结构尺寸



注意事项

- 1.所有的尺寸都是英寸（毫米）
- 2.回流焊最大250℃，2~4秒
- 3.除非另有说明外,所有参数均在 25℃和5Vdc供电下测量，压力施加于正压口B